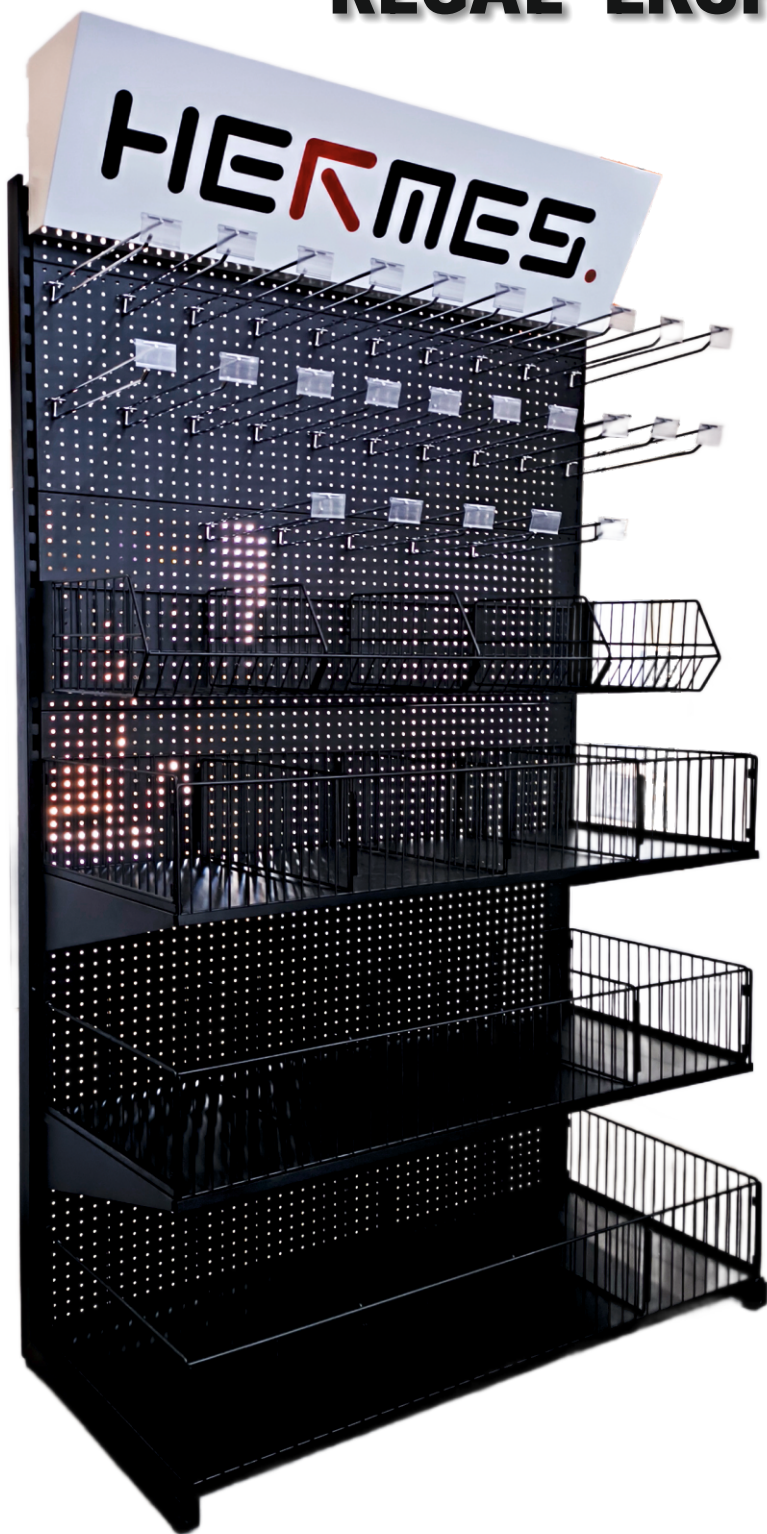


# HERMES.

## REGAŁ EKSPOZYCYJNY

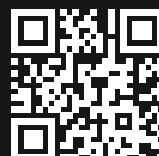


**Nowoczesność**

**Funkcjonalność**

**Trwałość**

HERMES ZALECH Sp. J.  
Miroslaw, ul. Długa 3a,  
09-472 SŁUPNO  
[www.hermes1.pl](http://www.hermes1.pl)



Sprzedawca informuje, iż zdjęcia prezentujące oferowany Towar mają jedynie charakter poglądowy.  
Rzeczywisty wygląd w tym w szczególności kolor i struktura materiału mogą odbiegać od prezentowanego na zdjęciach.

# HERMES.

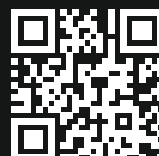


**Zmienna konfiguracja**

**kosze, półki,  
haki i uchwyty do kielni,  
dopasujesz  
do każdego asortymentu.**



HERMES ZALECH Sp. J.  
Miroslaw, ul. Długa 3a,  
09-472 SŁUPNO  
[www.hermes1.pl](http://www.hermes1.pl)



Sprzedawca informuje, iż zdjęcia prezentujące oferowany Towar mają jedynie charakter poglądowy.  
Rzeczywisty wygląd w tym w szczególności kolor i struktura materiału mogą odbiegać od prezentowanego na zdjęciach.

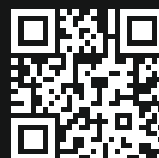
# HERMES.

**Zintegrowany branding  
duże pole z logo  
przyciągnij uwagę klientów!**



**Perforowana ścianka tylna  
pełna swoboda  
aranżacji haków i półek.**

**HERMES ZALECH Sp. J.**  
Miroslaw, ul. Długa 3a,  
09-472 SŁUPNO  
[www.hermes1.pl](http://www.hermes1.pl)



Sprzedawca informuje, iż zdjęcia prezentujące oferowany Towar mają jedynie charakter poglądowy.  
Rzeczywisty wygląd w tym w szczególności kolor i struktura materiału mogą odbiegać od prezentowanego na zdjęciach.

# HERMES.

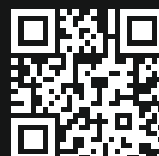


**Solidna konstrukcja stalowa  
gwarantuje  
trwałość i stabilność.**

**Modułowe kosze i przegrody  
idealne do eksponowania  
drobnych i średnich  
produktów.**



HERMES ZALECH Sp. J.  
Miroslaw, ul. Długa 3a,  
09-472 SŁUPNO  
[www.hermes1.pl](http://www.hermes1.pl)



Sprzedawca informuje, iż zdjęcia prezentujące oferowany Towar mają jedynie charakter poglądowy.  
Rzeczywisty wygląd w tym w szczególności kolor i struktura materiału mogą odbiegać od prezentowanego na zdjęciach.

# HERMES.



**Uchwyty do kielni  
możliwość zawieszenia  
max. 11 przedmiotów**

**Tyczka na łańcuchy  
możliwość powieszenia  
trzech rolek  
łańcucha**



HERMES ZALECH Sp. J.  
Miroslaw, ul. Długa 3a,  
09-472 SŁUPNO  
[www.hermes1.pl](http://www.hermes1.pl)



Sprzedawca informuje, iż zdjęcia prezentujące oferowany Towar mają jedynie charakter poglądowy.  
Rzeczywisty wygląd w tym w szczególności kolor i struktura materiału mogą odbiegać od prezentowanego na zdjęciach.

# HERMES.



- ♦ **Profesjonalny wygląd**
- ♦ **Wysoka jakość materiałów**
- ♦ **Możliwość dostosowania do potrzeb sklepu**
- ♦ **Maksymalne wykorzystanie przestrzeni ekspozycyjnej**

**Wymiary regału:**

**Wysokość: 240 cm**

**Szerokość: 123 cm**

**Głębokość: 60cm**

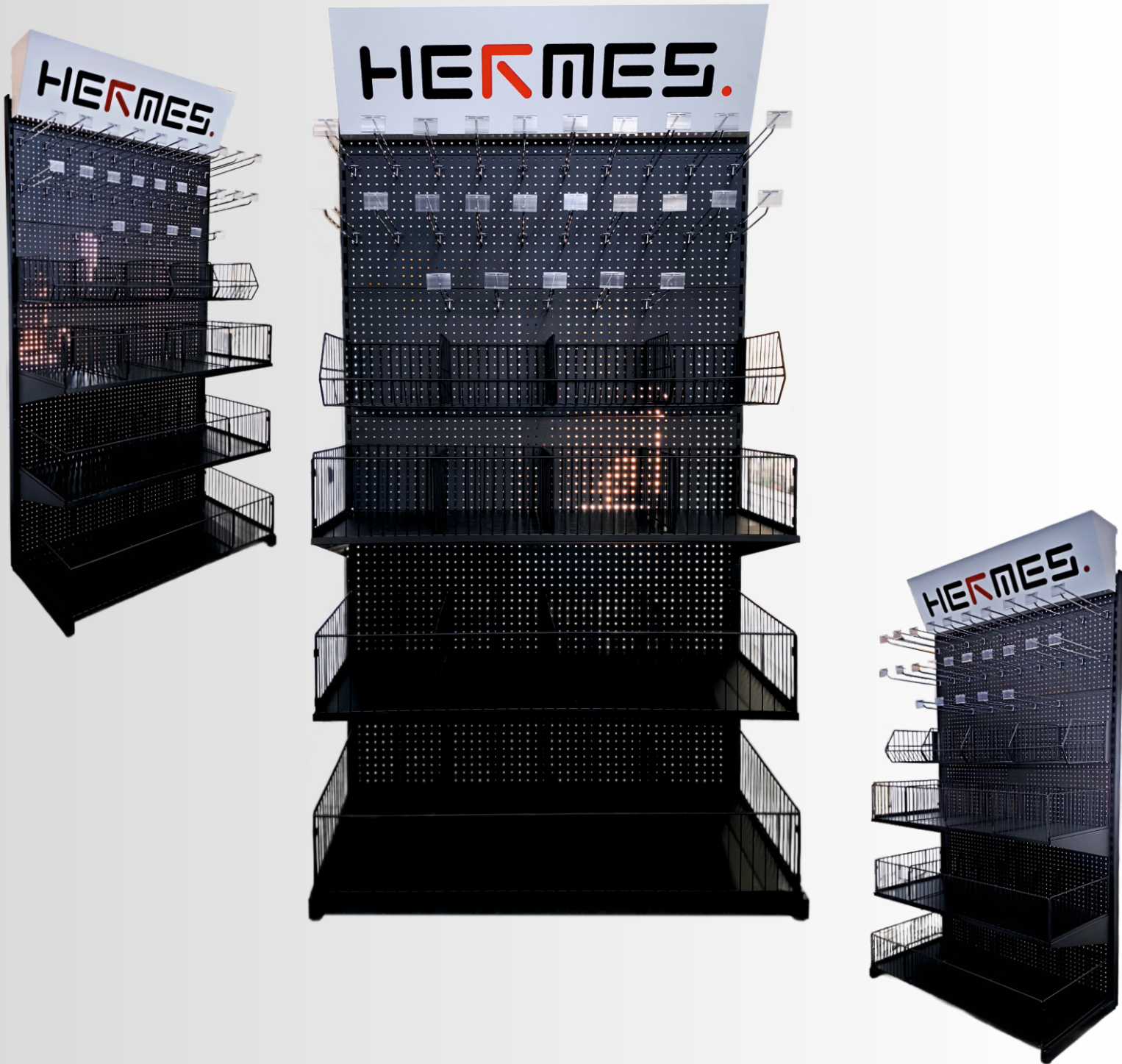
**HERMES ZALECH Sp. J.**  
**Mirosław, ul. Długa 3a,**  
**09-472 SŁUPNO**  
**[www.hermes1.pl](http://www.hermes1.pl)**



Sprzedawca informuje, iż zdjęcia prezentujące oferowany Towar mają jedynie charakter poglądowy.  
Rzeczywisty wygląd w tym w szczególności kolor i struktura materiału mogą odbiegać od prezentowanego na zdjęciach.

# HERMES.

## Wersja standardowa



**HERMES ZALECH Sp. J.**  
Miroslaw, ul. Długa 3a,  
09-472 SŁUPNO  
[www.hermes1.pl](http://www.hermes1.pl)



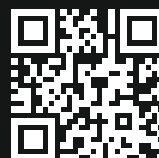
Sprzedawca informuje, iż zdjęcia prezentujące oferowany Towar mają jedynie charakter poglądowy.  
Rzeczywisty wygląd w tym w szczególności kolor i struktura materiału mogą odbiegać od prezentowanego na zdjęciach.

# HERMES.

**Wersja opcjonalna  
z uchwytami na kielnie  
i tyczką na łańcuchy**



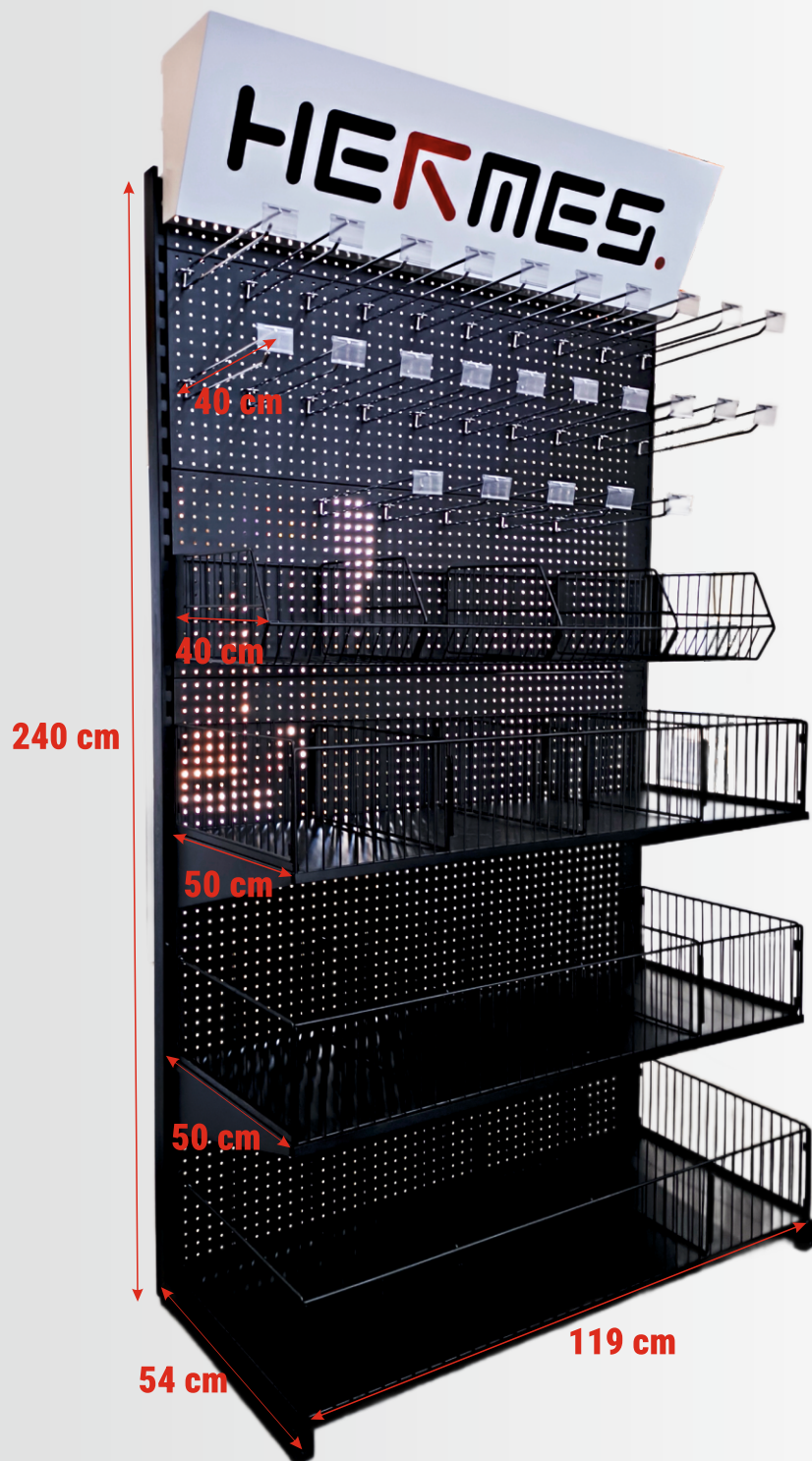
**HERMES ZALECH Sp. J.**  
Miroslaw, ul. Długa 3a,  
09-472 SŁUPNO  
[www.hermes1.pl](http://www.hermes1.pl)



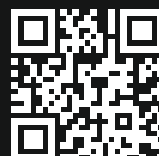
Sprzedawca informuje, iż zdjęcia prezentujące oferowany Towar mają jedynie charakter poglądowy.  
Rzeczywisty wygląd w tym w szczególności kolor i struktura materiału mogą odbiegać od prezentowanego na zdjęciach.

# HERMES.

## Wymiary szczegółowe regału



HERMES ZALECH Sp. J.  
Miroslaw, ul. Długa 3a,  
09-472 SŁUPNO  
[www.hermes1.pl](http://www.hermes1.pl)



Sprzedawca informuje, iż zdjęcia prezentujące oferowany Towar mają jedynie charakter poglądowy.  
Rzeczywisty wygląd w tym w szczególności kolor i struktura materiału mogą odbiegać od prezentowanego na zdjęciach.

## Wykaz elementów regału w wersji standardowej

Profil L z nóżkami . . . . .	2 szt.
Blacha dziurkowana duża . . . . .	5 szt.
Blacha dziurkowana mała wąska . . . . .	1 szt.
Blacha LOGO . . . . .	1 szt.
Podpórka półki trójkątna . . . . .	4 szt.
Półka dół 53 cm . . . . .	1 szt.
Półka góra 51 cm . . . . .	2 szt.
Kosz trapez . . . . .	1 szt.
Przegrody kosz trapez . . . . .	3 szt.
Zawieszki . . . . .	25 szt.
Zawieszki na ceny . . . . .	25 szt.

**\* uchwyty do kielni oraz tyczka na łańcuchy  
występują opcjonalnie**

